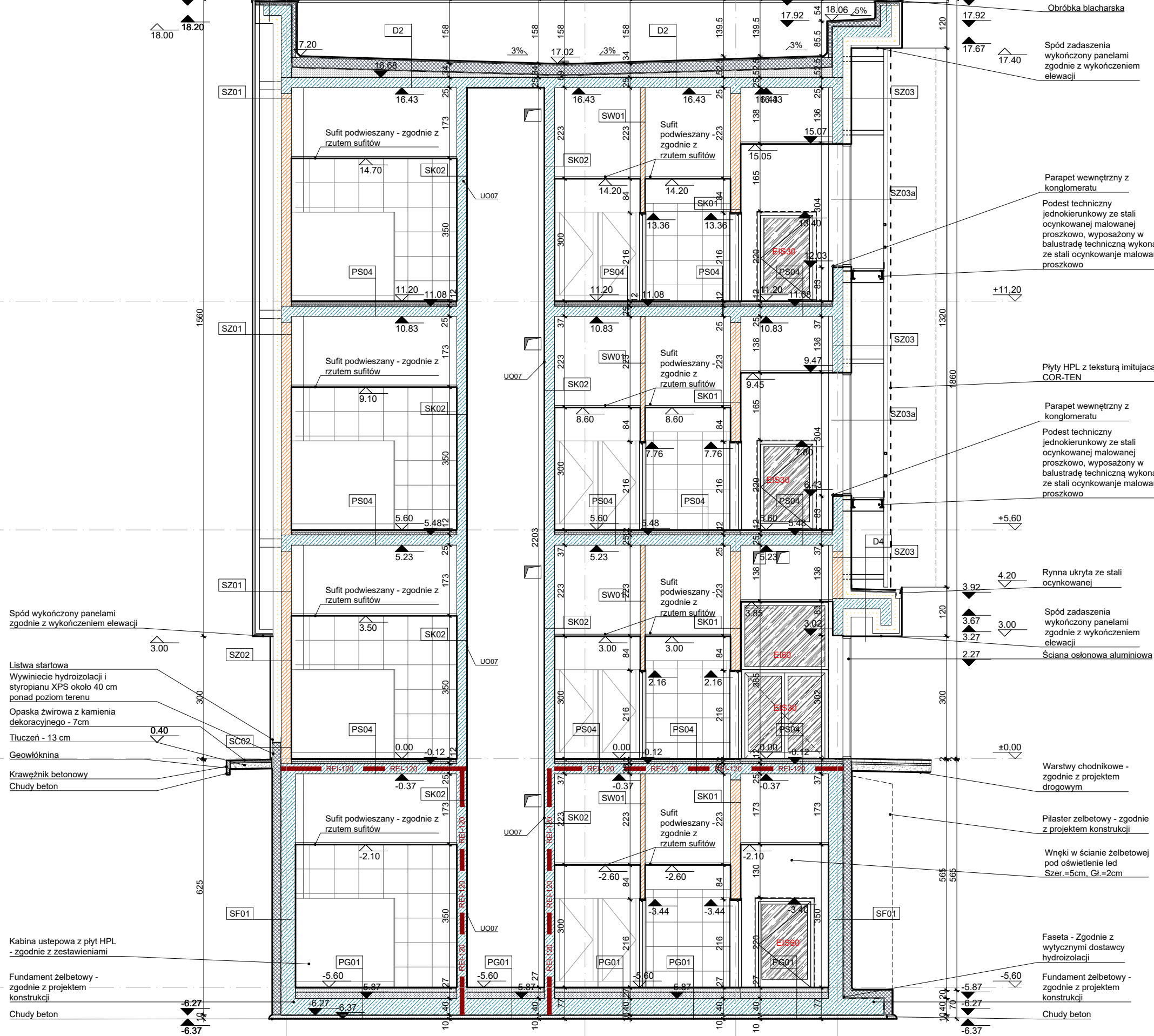


A

Przekrój 3-3

Skala 1:100

Obróbka blacharska

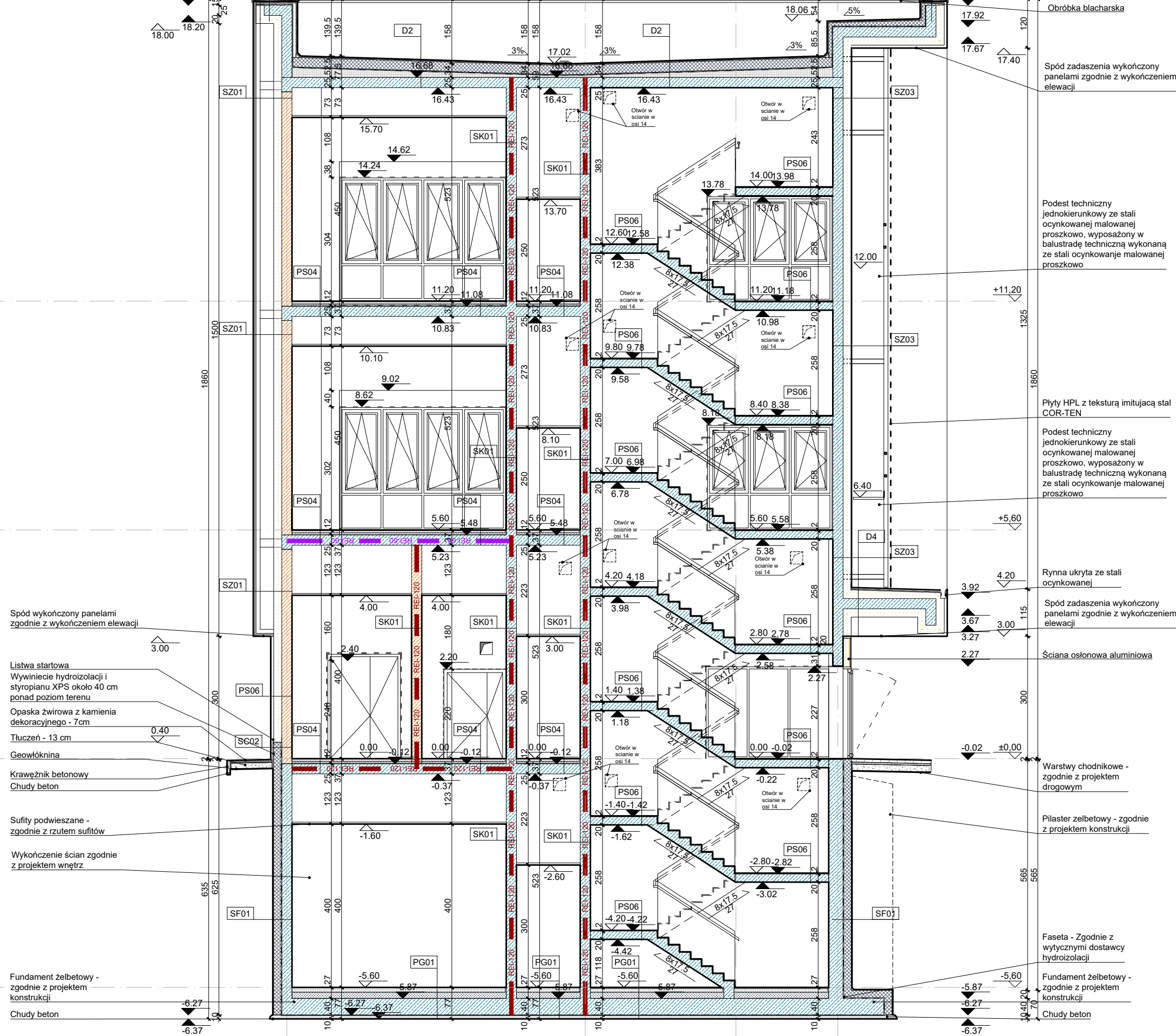


A

Przekrój 4-4

Skala 1:100

Obróbka blacharska



Legenda:

- EI-30 — Ściana o odporności ogniowej EI30
- EI-60 — Ściana o odporności ogniowej EI60
- EI-120 — Ściana o odporności ogniowej EI120
- NR1 ZL I — Granica strefy nr 2 ZL I
- NR2 ZL I — Granica strefy nr 1 ZL I
- Hydrant DN25 + Gaśnica
- EI30 — Drzwi dymoszczelne o odporności ogniowej ei30
- EI60 — Drzwi dymoszczelne o odporności ogniowej ei60
- EI120 — Drzwi dymoszczelne o odporności ogniowej ei120
- — Elementy żelbetowe
- — Elementy murowane
- — Wełna mineralna
- — Styropian XPS
- — Styropian EPS
- — Drzwi wyposażone w otwory wentylacyjne
- — Drzwi wyposażone w samozamykacz
- — Drzwi wyposażone w kontakton
- — Drzwi wyposażone w elektrozawór
- — Drzwi wyposażone w elektrozawór
- — Linowy system asekuracji indywidualnej

Poziom parteru ±0,00 = 127,70 m n.p.m.

Opis: Budowa budynku sportowo-treningowego, budynku zaplecza sanitarnego oraz przekrycia boks zewnętrznych wraz z zagospodarowaniem terenu i infrastrukturą techniczną na działce nr 342/4, obręb Głizycko		ARP MANECKI ARCHITEKCI S. P. Z O O. UL. WIELOPOLE 18B 31-072 KRAKÓW NIP: 6762574406 E-MAIL: ARP.BIURO@GMAIL.COM TEL.: (12) 422 55 70	
Investor: Centralny Ośrodek Sportu w Głizycku Ul. Moniuszki 22, 11-500 Głizycko	Funkcja: Projektant generalny	Nazwisko: dr inż. arch. M. MANECKI mgr inż. arch. D. PIÓRECKI mgr inż. arch. LESZCZYŃSKI mgr inż. arch. A. HABRAT	NR UPRAW. MPOIA/036/2009
Współpraca projektowa		SPECIALNOŚĆ Architektura	PODPIS Architektura
Data: WRZESIEŃ 2024		Sprawdzający mgr inż. arch. M. SLEBIOŃ	MPOIA 019/2003 Architektura
Stadium: PROJEKT WYKONAWCZY		Treść rysunku: PRZEMÓW 3-3, 4-4	
Skala: 1:100		Nr rysunku: A1-212	